

## Rapport de mission de repérage des matériaux et produits contenant de l'amiante avant réalisation de travaux

Norme NF X 46-020 V .2017

5 RUE CLAUDE BERNARD

LOGEMENT 1  
77000 MELUN



## A \ INFORMATIONS GENERALES

### A.1 \ DESIGNATION DU BÂTIMENT

Nature du bâtiment :	LOGEMENTS COLLECTIFS	Adresse :	5 RUE CLAUDE BERNARD 77000 MELUN
Date du permis de construire ou date de construction		Bâtiment :	
Etage :	R+5	Porte :	LOGEMENT 1
Ref Cadastrale :	NC	Propriété de :	OPH77 10 AVENUE CHARLES PEGUY 77000 MELUN

### A.2 \ DESIGNATION DU DONNEUR D'ORDRE

Nom :	OPH77	Documents remis :	
Adresse :	10 AVENUE CHARLES PEGUY 77000 MELUN	Moyens mis à disposition :	

### A.3 \ EXECUTION DE LA MISSION

RAPPORT N° :	62LAI0501	Laboratoire d'Analyses :	ITGA
Repérage réalisé le :	28/06/2019	Adresse laboratoire :	3 RUE ARMAND HERPIN LACROIX - CS 46537 35065 RENNES CEDEX
Accompagnateur :		Numéro d'accréditation :	1-5967
Par :	Mickaël JULIEN	Organisme d'assurance professionnelle :	AXA France
N° certificat :	CPDI 4129	Adresse assurance :	313 Terrasses de l'Arche 92727 NANTERRE CEDEX
Date d'obtention :	01/01/2017	N° de contrat d'assurance :	10158549604
Organisme certificateur	I.CERT Parc Edonia - Bâtiment G - Rue de la Terre Victoria - 35760 SAINT-GREGOIRE	Date de validité :	31/12/2019

## B \ CACHET DU DIAGNOSTIQUEUR

**FAIT LE 17/07/2019**

Cabinet : EXPERT HABITAT & INDUSTRIE INGENIERIE

Nom du responsable : **DE TINGUY Emmanuel**

Nom du diagnostiqueur : **Mickaël JULIEN**



## C\ SOMMAIRE

### Table des matières

A \ INFORMATIONS GENERALES .....	2
A.1 \ DESIGNATION DU BÂTIMENT .....	2
A.2 \ DESIGNATION DU DONNEUR D'ORDRE .....	2
A.3 \ EXECUTION DE LA MISSION.....	2
B \ CACHET DU DIAGNOSTIQUEUR .....	2
C \ SOMMAIRE .....	3
D \ CONCLUSIONS .....	4
E \ PROGRAMME DE REPERAGE .....	7
F \ CONDITIONS DE REALISATION DU REPERAGE .....	9
G \ RAPPORTS PRECEDENTS.....	9
H \ RESULTATS DETAILLES DU REPERAGE .....	10
ANNEXE 1 – PHOTOS DES ELEMENTS AMIANTES ET/OU NON AMIANTES.....	21
ANNEXE 3 – PROCES VERBAUX D'ANALYSES.....	27
ATTESTATION(S).....	29
CERTIFICAT DE COMPETENCES .....	30

## D\ CONCLUSIONS

**Dans le cadre de la mission décrite en tête de rapport, il a été repéré des matériaux et produits contenant de l'amiante**

PIECE	ETAGE	ELEMENTS	DESCRIPTIF LABORATOIRE	REPERAGE	Echantillon	METHODE	ETAT	RESULTAT
Placard 2	R+5	Enduit plaque de plâtre	Enduit plâtreux blanc en vrac + carton non séparable + peinture non séparable	Mur B	62LAI0501P003	RESULTAT ANALYSE	BON ETAT	Amiante détecté (Chrysotile)
Chambre 1	R+5	Enduit plaque de plâtre	Enduit plâtreux blanc en vrac + carton non séparable + peinture non séparable	Mur D	62LAI0501P003	ZPSO	BON ETAT	Amiante détecté (Chrysotile)
Chambre 1	R+5	Enduit plaque de plâtre	Enduit plâtreux blanc en vrac + carton non séparable + peinture non séparable	Mur E	62LAI0501P003	ZPSO	BON ETAT	Amiante détecté (Chrysotile)
Chambre 1	R+5	Enduit plaque de plâtre	Enduit plâtreux blanc en vrac + carton non séparable + peinture non séparable	Mur F	62LAI0501P003	ZPSO	BON ETAT	Amiante détecté (Chrysotile)
Chambre 2	R+5	Enduit plaque de plâtre	Enduit plâtreux blanc en vrac + carton non séparable + peinture non séparable	Mur A	62LAI0501P003	ZPSO	BON ETAT	Amiante détecté (Chrysotile)
Chambre 2	R+5	Enduit plaque de plâtre	Enduit plâtreux blanc en vrac + carton non séparable + peinture non séparable	Mur B	62LAI0501P003	ZPSO	BON ETAT	Amiante détecté (Chrysotile)

PIECE	ETAGE	ELEMENTS	DESCRIPTIF LABORATOIRE	REPERAGE	Echantillon	METHODE	ETAT	RESULTAT
Chambre 2	R+5	Enduit plaque de plâtre	Enduit plâtreux blanc en vrac + carton non séparable + peinture non séparable	Mur F	62LAI0501P003	ZPSO	BON ETAT	Amiante détecté (Chrysotile)
Chambre 3	R+5	Enduit plaque de plâtre	Enduit plâtreux blanc en vrac + carton non séparable + peinture non séparable	Mur C	62LAI0501P003	ZPSO	BON ETAT	Amiante détecté (Chrysotile)
Couloir	R+5	Enduit plaque de plâtre	Enduit plâtreux blanc en vrac + carton non séparable + peinture non séparable	Mur B	62LAI0501P003	ZPSO	BON ETAT	Amiante détecté (Chrysotile)
Couloir	R+5	Enduit plaque de plâtre	Enduit plâtreux blanc en vrac + carton non séparable + peinture non séparable	Mur F	62LAI0501P003	ZPSO	BON ETAT	Amiante détecté (Chrysotile)
Entrée	R+5	Enduit plaque de plâtre	Enduit plâtreux blanc en vrac + carton non séparable + peinture non séparable	Mur B	62LAI0501P003	ZPSO	BON ETAT	Amiante détecté (Chrysotile)
Placard 1	R+5	Enduit plaque de plâtre	Enduit plâtreux blanc en vrac + carton non séparable + peinture non séparable	Mur A	62LAI0501P003	ZPSO	BON ETAT	Amiante détecté (Chrysotile)
Placard 1	R+5	Enduit plaque de plâtre	Enduit plâtreux blanc en vrac + carton non séparable + peinture non séparable	Mur B	62LAI0501P003	ZPSO	BON ETAT	Amiante détecté (Chrysotile)
Placard 1	R+5	Enduit plaque de plâtre	Enduit plâtreux blanc en vrac + carton non séparable + peinture non séparable	Mur D	62LAI0501P003	ZPSO	BON ETAT	Amiante détecté (Chrysotile)

PIECE	ETAGE	ELEMENTS	DESRIPTIF LABORATOIRE	REPERAGE	Echantillon	METHODE	ETAT	RESULTAT
Placard 2	R+5	Enduit plaque de plâtre	Enduit plâtreux blanc en vrac + carton non séparable + peinture non séparable	Mur C	62LAI0501P003	ZPSO	BON ETAT	Amiante détecté (Chrysotile)
Placard 2	R+5	Enduit plaque de plâtre	Enduit plâtreux blanc en vrac + carton non séparable + peinture non séparable	Mur D	62LAI0501P003	ZPSO	BON ETAT	Amiante détecté (Chrysotile)
Placard 3	R+5	Enduit plaque de plâtre	Enduit plâtreux blanc en vrac + carton non séparable + peinture non séparable	Mur C	62LAI0501P003	ZPSO	BON ETAT	Amiante détecté (Chrysotile)
Placard 3	R+5	Enduit plaque de plâtre	Enduit plâtreux blanc en vrac + carton non séparable + peinture non séparable	Mur D	62LAI0501P003	ZPSO	BON ETAT	Amiante détecté (Chrysotile)
Séjour	R+5	Enduit / Calicot	Enduit plâtreux blanc en vrac + carton non séparable + peinture non séparable	Mur C	62LAI0501P008	RESULTAT ANALYSE	BON ETAT	Amiante détecté (Chrysotile)
Chambre 2	R+5	Enduit / Calicot	Enduit plâtreux blanc en vrac + carton non séparable + peinture non séparable	Mur D	62LAI0501P008	ZPSO	BON ETAT	Amiante détecté (Chrysotile)
Placard 3	R+5	Enduit / Calicot	Enduit plâtreux blanc en vrac + carton non séparable + peinture non séparable	Mur B	62LAI0501P008	ZPSO	BON ETAT	Amiante détecté (Chrysotile)

JP : Jugement Personnel, ZPSO : Zone présentant des similitudes d'Ouvrage

Liste des locaux non visités concernés par les travaux et justification

PIECE	ETAGE	STATUT DE VISITE
NEANT		

Rapport N° : 62LAI0501 28/06/2019

6/32

Version : 17/07/2019

Liste des éléments non inspectés et justification

PIECE	ETAGE	ELEMENTS	REPERAGE	RESULTAT
NEANT				

## E \ PROGRAMME DE REPERAGE

PIECES CONCERNEES	PERIMETRE DU REPERAGE	REPERAGE	TRAVAUX	ELEMENTS	Echantillonnage	REMARQUES PARTICULIERES
	LOGEMENTS COLLECTIFS		Selon BT			

OFFICE PUBLIC DE L'HABITAT 77		PAGE N° 1
<b>NOM ET ADRESSE DE L'EXPÉDITEUR</b> OFFICE PUBLIC DE L'HABITAT 77 ANT. MELUN PAYS SEINE 10 AVENUE CHARLES PEGUY CS 90074 77002 MELUN CEDEX Tél : 01 64 14 11 11 Siret : 27770001800015		<b>BON DE TRAVAUX</b> 2019 15116  <b>EXPERT HABITAT INGENIERIE</b>  33 BIS BOULEVARD GAMBETTA 3EME ETAGE 78300 POISSY  Téléphone 0321734144
<b>Réf. fournisseur</b> F / 5149 <b>Marché n°</b> 2017 4473 1 <b>Provenance</b> EX-MELUN VAL SEINE <b>Objet</b> DIAG	<b>LOCALISATION</b> Programme 62 MELUN - ALMONT Tranche 1 Ensemble F000 Escalier AI Étage 05 Logement 1 Module 62LAI0501 Retrait des clés CHEZ LE GARDIEN	
<b>ADRESSE</b> 5 RUE CL. BERNARD 77000 MELUN		<b>ÉMETTEUR</b> LUTGEN MARC

**DÉLAI D'EXECUTION** 15 JOURS      **PÉRIODE DU** 26-06-2019 **AU** 10-07-2019

ARTICLE	DÉSIGNATION	QUANTITÉ	PRIX UNITAIRE H.T.	TOTAL H.T.
AMI45	REPERAGE AMIANTE AVANT TRAVAUX - TVX D'ENTRETIENS OU RÉPARATIONS ENTRE 1 A	1,00	5,00	5,00
AMI73	ANALYSE EN LABORATOIRE - ANALYSE MET ANALYSE DE 1 A 10 PRELEVEMENTS ISSUS PEINTURE LOGT ET FAIENCE SOB	10,00	48,00	480,00
<b>TOTAL H.T.</b>				485,00
<b>H.T. ACTUALISE</b>				
<b>COEFFICIENT REGIONAL</b>				
<b>RABAIS</b>				
<b>TOTAL H.T.</b>				
<b>T.V.A.</b> 20,00 %				97,00
<b>TOTAL T.T.C.</b>				582,00

AFFECTATION BUDGETAIRE		CODES STRUCTURE ET SCHEMA		TECRIN	
CODE BUDGET	RUBRIQUE	INSTANCES		LIBELLE DU POSTE BUDGETAIRE	MONTANT T.T.C.
1 HONAMIA	A700	AME1	ME1	HONORAIRES DIAG AMIANTE	582,00

AFFECTATION ANALYTIQUE		REFERENCES PATRIMOINE	REFERENCES OCCUPANT	MONTANT T.T.C.
CODE BUDGET				
1 HONAMIA	62 1	F000 AI 62LAI0501	L5000523	582,00

Voir en page 2 la suite du BON DE TRAVAUX 2019 15116

ORIGINAL A CONSERVER PAR LE DESTINATAIRE

**ELEMENTS A SONDER OU A ANALYSER NON PRESENTS:**

Faïence sur baignoire /,Aucun/

Rapport N° : 62LAI0501 28/06/2019

Version : 17/07/2019

8/32



## F \ CONDITIONS DE REALISATION DU REPERAGE

Le repérage amiante avant travaux, contient les informations sur la présence d'amiante dans les matériaux et produits du bâtiment afin d'informer les intervenants réalisant des activités ou interventions sur des matériaux et/ou équipements susceptibles de libérer des fibres d'amiante selon la liste citée dans le cadre E.

Il consiste à identifier et localiser, par inspections visuelles et investigations approfondies pouvant être destructives, l'ensemble des matériaux et produits contenant de l'amiante incorporés ou faisant indissociablement corps avec les locaux et les zones de l'immeuble objet des travaux.

Lorsque l'absence de marquages spécifiques ou de documents ne permet pas à l'opérateur de repérage d'attester de la présence ou de la non présence d'amiante dans les matériaux et produits, des prélèvements seront effectués afin de déterminer par analyse la présence ou non d'amiante.

Procédures de prélèvement :

Les prélèvements sur des matériaux ou produits susceptibles de contenir de l'amiante sont réalisés en vertu des dispositions du Code du Travail.

Le matériel de prélèvement est adapté à l'opération à réaliser afin de générer le minimum de poussières. Dans le cas où une émission de poussières est prévisible, le matériau ou produit est mouillé à l'eau à l'endroit du prélèvement (sauf risque électrique) et, si nécessaire, une protection est mise en place au sol ; de même, le point de prélèvement est stabilisé après l'opération (pulvérisation de vernis ou de laque, par exemple).

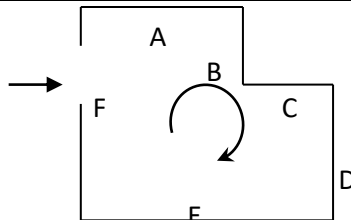
Pour chaque prélèvement, des outils propres et des gants à usage unique sont utilisés afin d'éliminer tout risque de contamination croisée. Dans tous les cas, les équipements de protection individuelle sont à usage unique.

L'accès à la zone à risque (sphère de 1 à 2 mètres autour du point de prélèvement) est interdit pendant l'opération. Si l'accompagnateur doit s'y tenir, il porte les mêmes équipements de protection individuelle que l'opérateur de repérage.

L'échantillon est immédiatement conditionné, après son prélèvement, dans un double emballage individuel étanche.

Les informations sur toutes les conditions existantes au moment du prélèvement susceptible d'influencer l'interprétation des résultats des analyses (environnement du matériau, contamination éventuelle, etc.) seront, le cas échéant, mentionnées dans la fiche d'identification et de cotation en annexe.

Sens du repérage pour évaluer un local :



## G \ RAPPORTS PRECEDENTS

NEANT

## H \ RESULTATS DETAILLES DU REPERAGE

LISTE DES LOCAUX / PARTIES D'IMMEUBLE VISITEES/NON VISITEES CONCERNEES PAR LES TRAVAUX ET JUSTIFICATION

PIECE	ETAGE	JUSTIFICATION	VISITE	TRAVAUX
Entrée	R+5		OUI	CONCERNEE
Placard 1	R+5		OUI	CONCERNEE
WC	R+5		OUI	CONCERNEE
Couloir	R+5		OUI	CONCERNEE
Placard 2	R+5		OUI	CONCERNEE
Salle de bains	R+5		OUI	CONCERNEE
Chambre 3	R+5		OUI	CONCERNEE
Placard 3	R+5		OUI	CONCERNEE
Chambre 2	R+5		OUI	CONCERNEE
Cuisine	R+5		OUI	CONCERNEE
Cellier	R+5		OUI	CONCERNEE
Chambre 1	R+5		OUI	CONCERNEE
Séjour	R+5		OUI	CONCERNEE

### DESCRIPTION DES REVETEMENTS EN PLACE AU JOUR DE LA VISITE

PIECE	ETAGE	MUR1	MUR2	MUR3	MUR 4	PLANCHE R BAS	PLANCHE R HAUT	PORTES	FENETRE 1	FENETRE 2
Entrée	R+5	Béton	Plaque de plâtre	Carreaux de plâtre		Sol souple	Enduit	METALLIQUE		
Placard 1	R+5	Plaque de plâtre	Béton			Dalle de sol	Enduit	BOIS		
WC	R+5	Carreaux de plâtre	Béton			Dalle de sol	Enduit	BOIS		
Couloir	R+5	Béton	Plaque de plâtre	Carreaux de plâtre		Dalle de sol	Enduit	BOIS		
Placard 2	R+5	Béton	Plaque de plâtre			Dalle de sol	Enduit	BOIS		
Salle de bains	R+5	Carreaux de plâtre	Béton			Sol souple	Enduit	BOIS		
Chambre 3	R+5	Béton	Plaque de plâtre			Dalle de sol	Enduit	BOIS	PVC	
Placard 3	R+5	Béton	Périphériques / Doublage (plaque de plâtre + isolant)	Carreaux de plâtre	Plaque de plâtre	Dalle de sol	Enduit	BOIS		

PIECE	ETAG E	MUR1	MUR2	MUR3	MUR 4	PLANCHE R BAS	PLANCHE R HAUT	PORTES	FENETRE 1	FENETRE 2
Chambre 2	R+5	Plaque de plâtre	Béton	Périphériques / Doublage (plaque de plâtre + isolant)		Dalle de sol	Enduit	BOIS	PVC	
Cuisine	R+5	Carreaux de plâtre	Béton			Dalle de sol	Enduit	PVC		
Cellier	R+5	Béton	Carreaux de plâtre			Dalle de sol	Enduit	BOIS		
Chambre 1	R+5	Béton	Plaque de plâtre			Dalle de sol	Enduit	BOIS	PVC	
Séjour	R+5	Béton	Périphériques / Doublage (plaque de plâtre + isolant)			Dalle de sol	Enduit	PVC		

**LA LISTE DES MATERIAUX OU PRODUITS CONTENANT DE L'AMIANTE, SUR ZONE DE SIMILITUDE D'OUVRAGE ET SUR JUGEMENT PERSONNEL**

PIECE	ETAGE	ELEMENTS	DESRIPTIF LABORATOIRE	Echantillon	REPERAGE	ETAT	RESULTAT	METHODE
Chambre 1	R+5	Enduit plaque de plâtre	Enduit plâtreux blanc en vrac + carton non séparable + peinture non séparable	62LAI0501P003	Mur D	BON ETAT	Amiante détecté (Chrysotile)	ZPSO
Chambre 1	R+5	Enduit plaque de plâtre	Enduit plâtreux blanc en vrac + carton non séparable + peinture non séparable	62LAI0501P003	Mur E	BON ETAT	Amiante détecté (Chrysotile)	ZPSO
Chambre 1	R+5	Enduit plaque de plâtre	Enduit plâtreux blanc en vrac + carton non séparable + peinture non séparable	62LAI0501P003	Mur F	BON ETAT	Amiante détecté (Chrysotile)	ZPSO

PIECE	ETAGE	ELEMENTS	DESCRIPTIF LABORATOIRE	Echantillon	REPERAGE	ETAT	RESULTAT	METHODE
Chambre 2	R+5	Enduit plaque de plâtre	Enduit plâtreux blanc en vrac + carton non séparable + peinture non séparable	62LAI0501P003	Mur A	BON ETAT	Amiante détecté (Chrysotile)	ZPSO
Chambre 2	R+5	Enduit plaque de plâtre	Enduit plâtreux blanc en vrac + carton non séparable + peinture non séparable	62LAI0501P003	Mur B	BON ETAT	Amiante détecté (Chrysotile)	ZPSO
Chambre 2	R+5	Enduit plaque de plâtre	Enduit plâtreux blanc en vrac + carton non séparable + peinture non séparable	62LAI0501P003	Mur F	BON ETAT	Amiante détecté (Chrysotile)	ZPSO
Chambre 3	R+5	Enduit plaque de plâtre	Enduit plâtreux blanc en vrac + carton non séparable + peinture non séparable	62LAI0501P003	Mur C	BON ETAT	Amiante détecté (Chrysotile)	ZPSO
Couloir	R+5	Enduit plaque de plâtre	Enduit plâtreux blanc en vrac + carton non séparable + peinture non séparable	62LAI0501P003	Mur B	BON ETAT	Amiante détecté (Chrysotile)	ZPSO
Couloir	R+5	Enduit plaque de plâtre	Enduit plâtreux blanc en vrac + carton non séparable + peinture non séparable	62LAI0501P003	Mur F	BON ETAT	Amiante détecté (Chrysotile)	ZPSO
Entrée	R+5	Enduit plaque de plâtre	Enduit plâtreux blanc en vrac + carton non séparable + peinture non séparable	62LAI0501P003	Mur B	BON ETAT	Amiante détecté (Chrysotile)	ZPSO
Placard 1	R+5	Enduit plaque de plâtre	Enduit plâtreux blanc en vrac + carton non séparable + peinture non séparable	62LAI0501P003	Mur A	BON ETAT	Amiante détecté (Chrysotile)	ZPSO

PIECE	ETAGE	ELEMENTS	DESCRIPTIF LABORATOIRE	Echantillon	REPERAGE	ETAT	RESULTAT	METHODE
Placard 1	R+5	Enduit plaque de plâtre	Enduit plâtreux blanc en vrac + carton non séparable + peinture non séparable	62LAI0501P003	Mur B	BON ETAT	Amiante détecté (Chrysotile)	ZPSO
Placard 1	R+5	Enduit plaque de plâtre	Enduit plâtreux blanc en vrac + carton non séparable + peinture non séparable	62LAI0501P003	Mur D	BON ETAT	Amiante détecté (Chrysotile)	ZPSO
Placard 2	R+5	Enduit plaque de plâtre	Enduit plâtreux blanc en vrac + carton non séparable + peinture non séparable	62LAI0501P003	Mur C	BON ETAT	Amiante détecté (Chrysotile)	ZPSO
Placard 2	R+5	Enduit plaque de plâtre	Enduit plâtreux blanc en vrac + carton non séparable + peinture non séparable	62LAI0501P003	Mur D	BON ETAT	Amiante détecté (Chrysotile)	ZPSO
Placard 3	R+5	Enduit plaque de plâtre	Enduit plâtreux blanc en vrac + carton non séparable + peinture non séparable	62LAI0501P003	Mur C	BON ETAT	Amiante détecté (Chrysotile)	ZPSO
Placard 3	R+5	Enduit plaque de plâtre	Enduit plâtreux blanc en vrac + carton non séparable + peinture non séparable	62LAI0501P003	Mur D	BON ETAT	Amiante détecté (Chrysotile)	ZPSO
Chambre 2	R+5	Enduit / Calicot	Enduit plâtreux blanc en vrac + carton non séparable + peinture non séparable	62LAI0501P008	Mur D	BON ETAT	Amiante détecté (Chrysotile)	ZPSO
Placard 3	R+5	Enduit / Calicot	Enduit plâtreux blanc en vrac + carton non séparable + peinture non séparable	62LAI0501P008	Mur B	BON ETAT	Amiante détecté (Chrysotile)	ZPSO

JP : Jugement Personnel, ZPSO : Zone présentant des similitudes d'Ouvrage

**LA LISTE DES MATERIAUX OU PRODUITS CONTENANT DE L'AMIANTE, APRES ANALYSE**

PIECE	ETAGE	ELEMENTS	DESCRIPTIF LABORATOIRE	Echantillon	REPERAGE	ETAT	RESULTAT
Placard 2	R+5	Enduit plaque de plâtre	Enduit plâtreux blanc en vrac + carton non séparable + peinture non séparable	62LAI0501P003	Mur B	BON ETAT	Amiante détecté (Chrysotile)
Séjour	R+5	Enduit / Calicot	Enduit plâtreux blanc en vrac + carton non séparable + peinture non séparable	62LAI0501P008	Mur C	BON ETAT	Amiante détecté (Chrysotile)

JP : Jugement Personnel, ZPSO : Zone présentant des similitudes d'Ouvrage

**LA LISTE DES MATERIAUX SUSCEPTIBLES DE CONTENIR DE L'AMIANTE, MAIS N'EN CONTENANT PAS.**

PIECE	ETAGE	ELEMENTS	DESCRIPTIF LABORATOIRE	Echantillon	REPERAGE	ETAT	RESULTAT	METHODE
Salle de bains	R+5	Colle faïence	Carrelage	62LAI0501P001	Mur B	BON ETAT	Fr1:Amiante non détecté	RESULTAT ANALYSE
Salle de bains	R+5	Colle faïence	Colle beige	62LAI0501P001	Mur B	BON ETAT	Fr2:Amiante non détecté	RESULTAT ANALYSE
Salle de bains	R+5	Colle faïence	Matériau gris hétérogène	62LAI0501P001	Mur B	BON ETAT	Fr3:Amiante non détecté	RESULTAT ANALYSE
Couloir	R+5	Enduit	Enduit plâtreux blanc en vrac + peinture non séparable + papier non séparable	62LAI0501P002	Mur D	DEGRADATION PARTIELLE	Amiante non détecté	RESULTAT ANALYSE
Cellier	R+5	Enduit	Enduit plâtreux blanc en vrac + peinture non séparable + papier non séparable	62LAI0501P002	Mur D	DEGRADATION PARTIELLE	Amiante non détecté	ZPSO
Couloir	R+5	Enduit	Enduit plâtreux blanc en vrac + peinture non séparable + papier non séparable	62LAI0501P002	Mur E	DEGRADATION PARTIELLE	Amiante non détecté	ZPSO

PIECE	ETAGE	ELEMENTS	DESCRIPTIF LABORATOIRE	Echantillon	REPERAGE	ETAT	RESULTAT	METHODE
Entrée	R+5	Enduit	Enduit plâtreux blanc en vrac + peinture non séparable + papier non séparable	62LAI0501P002	Mur C	DEGRADATION PARTIELLE	Amiante non détecté	ZPSO
Placard 3	R+5	Enduit	Enduit plâtreux blanc en vrac + peinture non séparable + papier non séparable	62LAI0501P002	Mur C	DEGRADATION PARTIELLE	Amiante non détecté	ZPSO
Entrée	R+5	Enduit béton	Enduit plâtreux blanc en vrac + peinture non séparable	62LAI0501P004	Plafond	BON ETAT	Amiante non détecté	RESULTAT ANALYSE
Cellier	R+5	Enduit béton	Enduit plâtreux blanc en vrac + peinture non séparable	62LAI0501P004	Plafond	BON ETAT	Amiante non détecté	ZPSO
Chambre 1	R+5	Enduit béton	Enduit plâtreux blanc en vrac + peinture non séparable	62LAI0501P004	Plafond	BON ETAT	Amiante non détecté	ZPSO
Chambre 2	R+5	Enduit béton	Enduit plâtreux blanc en vrac + peinture non séparable	62LAI0501P004	Plafond	BON ETAT	Amiante non détecté	ZPSO
Chambre 3	R+5	Enduit béton	Enduit plâtreux blanc en vrac + peinture non séparable	62LAI0501P004	Plafond	BON ETAT	Amiante non détecté	ZPSO
Couloir	R+5	Enduit béton	Enduit plâtreux blanc en vrac + peinture non séparable	62LAI0501P004	Plafond	BON ETAT	Amiante non détecté	ZPSO
Placard 1	R+5	Enduit béton	Enduit plâtreux blanc en vrac + peinture non séparable	62LAI0501P004	Plafond	BON ETAT	Amiante non détecté	ZPSO
Placard 2	R+5	Enduit béton	Enduit plâtreux blanc en vrac + peinture non séparable	62LAI0501P004	Plafond	BON ETAT	Amiante non détecté	ZPSO
Placard 3	R+5	Enduit béton	Enduit plâtreux blanc en vrac + peinture non séparable	62LAI0501P004	Plafond	BON ETAT	Amiante non détecté	ZPSO

PIECE	ETAGE	ELEMENTS	DESCRIPTIF LABORATOIRE	Echantillon	REPERAGE	ETAT	RESULTAT	METHODE
Séjour	R+5	Enduit béton	Enduit plâtreux blanc en vrac + peinture non séparable	62LAI0501P004	Plafond	BON ETAT	Amiante non détecté	ZPSO
WC	R+5	Enduit béton	Enduit plâtreux blanc en vrac + papier en faible quantité non séparable + peintures multiples non séparable	62LAI0501P005	Plafond	DEGRADATION PARTIELLE	Amiante non détecté	RESULTAT ANALYSE
Cuisine	R+5	Enduit béton	Enduit plâtreux blanc en vrac + papier en faible quantité non séparable + peintures multiples non séparable	62LAI0501P005	Plafond	DEGRADATION PARTIELLE	Amiante non détecté	ZPSO
Salle de bains	R+5	Enduit béton	Enduit plâtreux blanc en vrac + papier en faible quantité non séparable + peintures multiples non séparable	62LAI0501P005	Plafond	DEGRADATION PARTIELLE	Amiante non détecté	ZPSO
WC	R+5	Enduit	Enduit plâtreux blanc en vrac + peinture non séparable	62LAI0501P006	Mur D	BON ETAT	Amiante non détecté	RESULTAT ANALYSE
Cuisine	R+5	Enduit	Enduit plâtreux blanc en vrac + peinture non séparable	62LAI0501P006	Mur A	BON ETAT	Amiante non détecté	ZPSO
Salle de bains	R+5	Enduit	Enduit plâtreux blanc en vrac + peinture non séparable	62LAI0501P006	Mur A	BON ETAT	Amiante non détecté	ZPSO
Salle de bains	R+5	Enduit	Enduit plâtreux blanc en vrac + peinture non séparable	62LAI0501P006	Mur C	BON ETAT	Amiante non détecté	ZPSO
Salle de bains	R+5	Enduit	Enduit plâtreux blanc en vrac + peinture non séparable	62LAI0501P006	Mur D	BON ETAT	Amiante non détecté	ZPSO



PIECE	ETAGE	ELEMENTS	DESRIPTIF LABORATOIRE	Echantillon	REPERAGE	ETAT	RESULTAT	METHODE
WC	R+5	Enduit	Enduit plâtreux blanc en vrac + peinture non séparable	62LAI0501P006	Mur A	BON ETAT	Amiante non détecté	ZPSO
WC	R+5	Enduit	Enduit plâtreux blanc en vrac + peinture non séparable	62LAI0501P006	Mur B	BON ETAT	Amiante non détecté	ZPSO
Chambre 1	R+5	Enduit béton	Enduit plâtreux blanc en vrac + papier non séparable + peinture non séparable	62LAI0501P007	Mur C	BON ETAT	Amiante non détecté	RESULTAT ANALYSE
Cellier	R+5	Enduit béton	Enduit plâtreux blanc en vrac + papier non séparable + peinture non séparable	62LAI0501P007	Mur A	BON ETAT	Amiante non détecté	ZPSO
Cellier	R+5	Enduit béton	Enduit plâtreux blanc en vrac + papier non séparable + peinture non séparable	62LAI0501P007	Mur B	BON ETAT	Amiante non détecté	ZPSO
Cellier	R+5	Enduit béton	Enduit plâtreux blanc en vrac + papier non séparable + peinture non séparable	62LAI0501P007	Mur C	BON ETAT	Amiante non détecté	ZPSO
Chambre 1	R+5	Enduit béton	Enduit plâtreux blanc en vrac + papier non séparable + peinture non séparable	62LAI0501P007	Mur A	BON ETAT	Amiante non détecté	ZPSO
Chambre 1	R+5	Enduit béton	Enduit plâtreux blanc en vrac + papier non séparable + peinture non séparable	62LAI0501P007	Mur B	BON ETAT	Amiante non détecté	ZPSO

PIECE	ETAGE	ELEMENTS	DESCRIPTIF LABORATOIRE	Echantillon	REPERAGE	ETAT	RESULTAT	METHODE
Chambre 2	R+5	Enduit béton	Enduit plâtreux blanc en vrac + papier non séparable + peinture non séparable	62LAI0501P007	Mur C	BON ETAT	Amiante non détecté	ZPSO
Chambre 2	R+5	Enduit béton	Enduit plâtreux blanc en vrac + papier non séparable + peinture non séparable	62LAI0501P007	Mur E	BON ETAT	Amiante non détecté	ZPSO
Chambre 3	R+5	Enduit béton	Enduit plâtreux blanc en vrac + papier non séparable + peinture non séparable	62LAI0501P007	Mur A	BON ETAT	Amiante non détecté	ZPSO
Chambre 3	R+5	Enduit béton	Enduit plâtreux blanc en vrac + papier non séparable + peinture non séparable	62LAI0501P007	Mur B	BON ETAT	Amiante non détecté	ZPSO
Chambre 3	R+5	Enduit béton	Enduit plâtreux blanc en vrac + papier non séparable + peinture non séparable	62LAI0501P007	Mur D	BON ETAT	Amiante non détecté	ZPSO
Couloir	R+5	Enduit béton	Enduit plâtreux blanc en vrac + papier non séparable + peinture non séparable	62LAI0501P007	Mur A	BON ETAT	Amiante non détecté	ZPSO
Couloir	R+5	Enduit béton	Enduit plâtreux blanc en vrac + papier non séparable + peinture non séparable	62LAI0501P007	Mur C	BON ETAT	Amiante non détecté	ZPSO
Entrée	R+5	Enduit béton	Enduit plâtreux blanc en vrac + papier non séparable + peinture non séparable	62LAI0501P007	Mur A	BON ETAT	Amiante non détecté	ZPSO

PIECE	ETAGE	ELEMENTS	DESCRIPTIF LABORATOIRE	Echantillon	REPERAGE	ETAT	RESULTAT	METHODE
Entrée	R+5	Enduit béton	Enduit plâtreux blanc en vrac + papier non séparable + peinture non séparable	62LAI0501P007	Mur D	BON ETAT	Amiante non détecté	ZPSO
Placard 1	R+5	Enduit béton	Enduit plâtreux blanc en vrac + papier non séparable + peinture non séparable	62LAI0501P007	Mur C	BON ETAT	Amiante non détecté	ZPSO
Placard 2	R+5	Enduit béton	Enduit plâtreux blanc en vrac + papier non séparable + peinture non séparable	62LAI0501P007	Mur A	BON ETAT	Amiante non détecté	ZPSO
Placard 3	R+5	Enduit béton	Enduit plâtreux blanc en vrac + papier non séparable + peinture non séparable	62LAI0501P007	Mur A	BON ETAT	Amiante non détecté	ZPSO
Séjour	R+5	Enduit béton	Enduit plâtreux blanc en vrac + papier non séparable + peinture non séparable	62LAI0501P007	Mur A	BON ETAT	Amiante non détecté	ZPSO
Séjour	R+5	Enduit béton	Enduit plâtreux blanc en vrac + papier non séparable + peinture non séparable	62LAI0501P007	Mur B	BON ETAT	Amiante non détecté	ZPSO
Séjour	R+5	Enduit béton	Enduit plâtreux blanc en vrac + papier non séparable + peinture non séparable	62LAI0501P007	Mur D	BON ETAT	Amiante non détecté	ZPSO
Cuisine	R+5	Enduit béton	Enduit blanc en vrac + peintures multiples non séparable	62LAI0501P009	Mur B	DEGRADATION PARTIELLE	Amiante non détecté	RESULTAT ANALYSE

PIECE	ETAGE	ELEMENTS	DESCRIPTIF LABORATOIRE	Echantillon	REPERAGE	ETAT	RESULTAT	METHODE
Cuisine	R+5	Enduit béton	Enduit blanc en vrac + peintures multiples non séparable	62LAI0501P009	Mur C	DEGRADATION PARTIELLE	Amiante non détecté	ZPSO
Cuisine	R+5	Enduit béton	Enduit blanc en vrac + peintures multiples non séparable	62LAI0501P009	Mur D	DEGRADATION PARTIELLE	Amiante non détecté	ZPSO
Salle de bains	R+5	Enduit béton	Enduit blanc en vrac + peintures multiples non séparable	62LAI0501P009	Mur B	DEGRADATION PARTIELLE	Amiante non détecté	ZPSO
WC	R+5	Enduit béton	Enduit blanc en vrac + peintures multiples non séparable	62LAI0501P009	Mur C	DEGRADATION PARTIELLE	Amiante non détecté	ZPSO

JP : Jugement Personnel, ZPSO : Zone présentant des similitudes d'Ouvrage

## ANNEXE 1 – PHOTOS DES ELEMENTS AMIANTES ET/OU NON AMIANTES

PRELEVEMENT : 62LAI0501P001			
NOM DU CLIENT	NUMERO DU DOSSIER		PIECE OU LOCAL
OPH77	62LAI0501 28/06/2019		Salle de bains (R+5)
ELEMENT	DESCRIPTIF DU LABORATOIRE	DATE DE PRELEVEMENT	NOM DE L'OPERATEUR
Colle faïence	Carrelage	28/06/2019	JULIEN Mickaël
LOCALISATION		RESULTAT	
Mur B		Fr1:Amiante non détecté	

### EMPLACEMENT



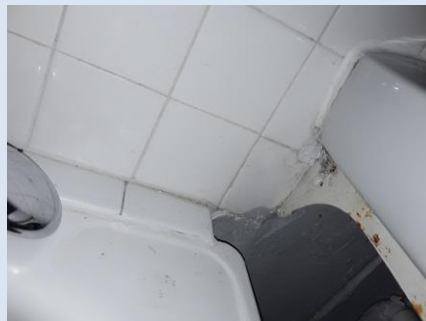
PRELEVEMENT : 62LAI0501P001			
NOM DU CLIENT	NUMERO DU DOSSIER		PIECE OU LOCAL
OPH77	62LAI0501 28/06/2019		Salle de bains (R+5)
ELEMENT	DESCRIPTIF DU LABORATOIRE	DATE DE PRELEVEMENT	NOM DE L'OPERATEUR
Colle faïence	Colle beige	28/06/2019	JULIEN Mickaël
LOCALISATION		RESULTAT	
Mur B		Fr2:Amiante non détecté	

### EMPLACEMENT



PRELEVEMENT : 62LAI0501P001			
NOM DU CLIENT	NUMERO DU DOSSIER	PIECE OU LOCAL	
OPH77	62LAI0501 28/06/2019	Salle de bains (R+5)	
ELEMENT	DESCRIPTIF DU LABORATOIRE	DATE DE PRELEVEMENT	NOM DE L'OPERATEUR
Colle faïence	Matériau gris hétérogène	28/06/2019	JULIEN Mickaël
LOCALISATION		RESULTAT	
Mur B		Fr3:Amiante non détecté	

EMPLACEMENT



PRELEVEMENT : 62LAI0501P002			
NOM DU CLIENT	NUMERO DU DOSSIER	PIECE OU LOCAL	
OPH77	62LAI0501 28/06/2019	Couloir (R+5)	
ELEMENT	DESCRIPTIF DU LABORATOIRE	DATE DE PRELEVEMENT	NOM DE L'OPERATEUR
Enduit	Enduit plâtreux blanc en vrac + peinture non séparable + papier non séparable	28/06/2019	JULIEN Mickaël
LOCALISATION		RESULTAT	
Mur D		Amiante non détecté	

EMPLACEMENT



PRELEVEMENT : 62LAI0501P003			
NOM DU CLIENT	NUMERO DU DOSSIER		PIECE OU LOCAL
OPH77	62LAI0501 28/06/2019		Placard 2 (R+5)
ELEMENT	DESCRIPTIF DU LABORATOIRE	DATE DE PRELEVEMENT	NOM DE L'OPERATEUR
Enduit plaque de plâtre	Enduit plâtreux blanc en vrac + carton non séparable + peinture non séparable	28/06/2019	JULIEN Mickaël
LOCALISATION		RESULTAT	
Mur B		Amiante détecté (Chrysotile)	

EMPLACEMENT



PRELEVEMENT : 62LAI0501P004			
NOM DU CLIENT	NUMERO DU DOSSIER		PIECE OU LOCAL
OPH77	62LAI0501 28/06/2019		Entrée (R+5)
ELEMENT	DESCRIPTIF DU LABORATOIRE	DATE DE PRELEVEMENT	NOM DE L'OPERATEUR
Enduit béton	Enduit plâtreux blanc en vrac + peinture non séparable	28/06/2019	JULIEN Mickaël
LOCALISATION		RESULTAT	
Plafond		Amiante non détecté	

EMPLACEMENT



PRELEVEMENT : 62LAI0501P005			
NOM DU CLIENT	NUMERO DU DOSSIER	PIECE OU LOCAL	
OPH77	62LAI0501 28/06/2019	WC (R+5)	
ELEMENT	DESCRIPTIF DU LABORATOIRE	DATE DE PRELEVEMENT	NOM DE L'OPERATEUR
Enduit béton	Enduit plâtreux blanc en vrac + papier en faible quantité non séparable + peintures multiples non séparable	28/06/2019	JULIEN Mickaël
LOCALISATION		RESULTAT	
Plafond		Amiante non détecté	

EMPLACEMENT



PRELEVEMENT : 62LAI0501P006			
NOM DU CLIENT	NUMERO DU DOSSIER	PIECE OU LOCAL	
OPH77	62LAI0501 28/06/2019	WC (R+5)	
ELEMENT	DESCRIPTIF DU LABORATOIRE	DATE DE PRELEVEMENT	NOM DE L'OPERATEUR
Enduit	Enduit plâtreux blanc en vrac + peinture non séparable	28/06/2019	JULIEN Mickaël
LOCALISATION		RESULTAT	
Mur D		Amiante non détecté	

EMPLACEMENT





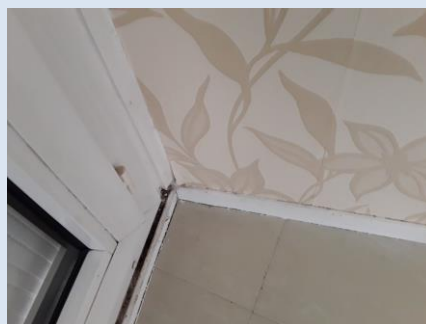
PRELEVEMENT : 62LAI0501P007			
NOM DU CLIENT	NUMERO DU DOSSIER	PIECE OU LOCAL	
OPH77	62LAI0501 28/06/2019	Chambre 1 (R+5)	
ELEMENT	DESCRIPTIF DU LABORATOIRE	DATE DE PRELEVEMENT	NOM DE L'OPERATEUR
Enduit béton	Enduit plâtreux blanc en vrac + papier non séparable + peinture non séparable	28/06/2019	JULIEN Mickaël
LOCALISATION		RESULTAT	
Mur C		Amiante non détecté	

EMPLACEMENT

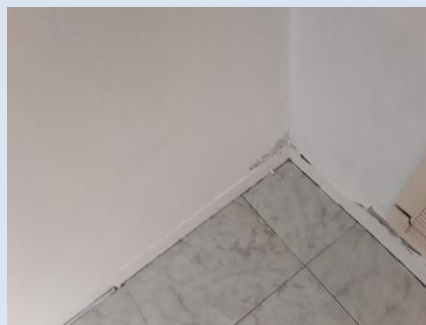


PRELEVEMENT : 62LAI0501P008			
NOM DU CLIENT	NUMERO DU DOSSIER	PIECE OU LOCAL	
OPH77	62LAI0501 28/06/2019	Séjour (R+5)	
ELEMENT	DESCRIPTIF DU LABORATOIRE	DATE DE PRELEVEMENT	NOM DE L'OPERATEUR
Enduit / Calicot	Enduit plâtreux blanc en vrac + carton non séparable + peinture non séparable	28/06/2019	JULIEN Mickaël
LOCALISATION		RESULTAT	
Mur C		Amiante détecté (Chrysotile)	

EMPLACEMENT



PRELEVEMENT : 62LAI0501P009			
NOM DU CLIENT	NUMERO DU DOSSIER		PIECE OU LOCAL
OPH77	62LAI0501 28/06/2019		Cuisine (R+5)
ELEMENT	DESCRIPTIF DU LABORATOIRE	DATE DE PRELEVEMENT	NOM DE L'OPERATEUR
Enduit béton	Enduit blanc en vrac + peintures multiples non séparable	28/06/2019	JULIEN Mickaël
LOCALISATION		RESULTAT	
Mur B		Amiante non détecté	
EMPLACEMENT			



## ANNEXE 3 – PROCES VERBAUX D'ANALYSES



Parc Edonia - Bât. R - Rue de la Terre Adèle - CS n° 66862  
35768 SAINT-GREGOIRE CEDEX  
Tel : 02.99.35.41.41  
Fax : 02.99.35.41.42  
www.itga.fr

Accréditation n° I-5967



Liste des sites et portées disponibles sur www.cofrac.fr

L'accréditation du COFRAC atteste de la compétence des laboratoires pour les seuls essais couverts par l'accréditation qui sont identifiés par le symbole :

### RAPPORT SYNTHÉTIQUE D'ANALYSE NUMÉRO IT0719-63871 EN DATE DU 16/07/2019 RECHERCHE ET IDENTIFICATION D'AMIANTE SUR PRELEVEMENT(S) DE MATERIAU(X)

*Ce rapport ne concerne que les échantillons soumis à l'analyse tels qu'ils ont été reçus au laboratoire.  
Les informations fournies par le client sont simplement retranscrites et identifiées comme telles.*

Client : AGENCE EHI IDF- (COMPTE MATERIAUX)- EXPERT HABITAT & INDUSTRIE INGENIERIE 2 rue Traversière 78580 LES ALLUETS LE ROI	Réf. Commande ITGA : IT0719-63871 Réf. Commande Client : 62LAB0501-01
--	--

Prélèvement(s) : Reçu au laboratoire le : 02/07/2019

Préparation(s) : Effectuée de façon à être représentative de l'échantillon

- ou
- Pour une analyse au Microscope Optique à Lumière Polarisée (MOLP) : Prélèvement et montage adapté sur lame de microscopie
  - Pour une analyse au Microscope Electronique à Transmission Analytique (META) en fonction de la nature de la prise d'essai :
    - (1) - Broyage en milieu aqueux et récupération des particules sur grilles de microscopie (méthode interne : IT085)
    - (2) - Attaque chimique, broyage et récupération des particules sur grilles de microscopie (méthode interne : IT286)

Technique(s) : - Microscopie Optique à Lumière Polarisée (guide HSG 248 - Appendice 2) : Morphologie et critères optiques

Analytique(s) : La détection de fibres d'amiante optiquement observables est garantie si la teneur est supérieure ou égale à 0,1 % en masse.  
ou  
- Microscopie Electronique à Transmission Analytique (parties pertinentes de la norme NF X 43-050) : Morphologie, EDX et diffraction électronique  
La détection de fibres d'amiante est garantie si la teneur est supérieure ou égale à 0,1 % en masse.

Résultat(s) :

Fraction analysée	Technique analytique (Méthode de préparation)	Nombre de préparations	Date d'analyse	Résultat / Variété d'amiante
Réf dossier client : 62LAB0501-01 - 5 RUE CLAUDE BERNARD 77000 MELUN				Réf échantillon ITGA : IT071907-27574
Réf échantillon client : 62LAB0501P001 / LOGEMENTS COLLECTIFS - - - / Salle de bains Mur B Colle faïence				Description ITGA : Carrelage / Colle beige / Matériau gris hétérogène
* Carrelage	META (1)	1	16/07/2019	Amiante non détecté / -
* Colle beige	META (1)	1	16/07/2019	Amiante non détecté / -
* Matériau gris hétérogène	META (1)	1	16/07/2019	Amiante non détecté / -
Réf dossier client : 62LAB0501-01 - 5 RUE CLAUDE BERNARD 77000 MELUN				Réf échantillon ITGA : IT071907-27575
Réf échantillon client : 62LAB0501P002 / LOGEMENTS COLLECTIFS - - - / Couloir Mur D Enduit				Description ITGA : Enduit plâtreux blanc en vrac / Peinture / Papier
* Enduit plâtreux blanc en vrac + peinture non séparable + papier non séparable	META (1)	1	16/07/2019	Amiante non détecté / -
Réf dossier client : 62LAB0501-01 - 5 RUE CLAUDE BERNARD 77000 MELUN				Réf échantillon ITGA : IT071907-27576
Réf échantillon client : 62LAB0501P003 / LOGEMENTS COLLECTIFS - - - / Placard 2 Mur B Enduit plaque de plâtre				Description ITGA : Enduit plâtreux blanc en vrac / Carton / Peinture
* Enduit plâtreux blanc en vrac + carton non séparable + peinture non séparable	META (1)	1	16/07/2019	Présence de fibres d'amiante / Chrysotile

La reproduction de ce rapport n'est autorisée que sous sa forme intégrale ; ce rapport ne doit pas être reproduit partiellement sans l'approbation du laboratoire.

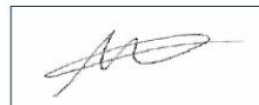
Sauf demande particulière et écrite du client, les échantillons sont conservés pendant 6 mois et les rapports pendant 2 ans.

DTA 164-01 rev 07

Page 1/2

**RAPPORT SYNTHÉTIQUE D'ANALYSE NUMÉRO IT0719-63871 EN DATE DU 16/07/2019**  
**RECHERCHE ET IDENTIFICATION D'AMIANTE SUR PRELEVEMENT(S) DE MATERIAU(X)**

Fraction analysée	Technique analytique (Méthode de préparation)	Nombre de préparations	Date d'analyse	Résultat / Variété d'amiante
Réf dossier client : 62LAB0501-01 - 5 RUE CLAUDE BERNARD 77000 MELUN Réf échantillon client : 62LAB0501P004 / LOGEMENTS COLLECTIFS - - - / Entrée Plafond Enduit béton				Réf échantillon ITGA : IT071907-27577 Description ITGA : Enduit plâtreux blanc en vrac / Peinture
* Enduit plâtreux blanc en vrac + peinture non séparable	META (1)	1	16/07/2019	Amiante non détecté / -
Réf dossier client : 62LAB0501-01 - 5 RUE CLAUDE BERNARD 77000 MELUN Réf échantillon client : 62LAB0501P005 / LOGEMENTS COLLECTIFS - - - / WC Plafond Enduit béton				Réf échantillon ITGA : IT071907-27578 Description ITGA : Enduit plâtreux blanc en vrac / Papier en faible quantité / Peintures multiples
* Enduit plâtreux blanc en vrac + papier en faible quantité non séparable + peintures multiples non séparable	META (1)	1	16/07/2019	Amiante non détecté / -
Réf dossier client : 62LAB0501-01 - 5 RUE CLAUDE BERNARD 77000 MELUN Réf échantillon client : 62LAB0501P006 / LOGEMENTS COLLECTIFS - - - / WC Mur D Enduit				Réf échantillon ITGA : IT071907-27579 Description ITGA : Enduit plâtreux blanc en vrac / Peinture
* Enduit plâtreux blanc en vrac + peinture non séparable	META (1)	1	16/07/2019	Amiante non détecté / -
Réf dossier client : 62LAB0501-01 - 5 RUE CLAUDE BERNARD 77000 MELUN Réf échantillon client : 62LAB0501P007 / LOGEMENTS COLLECTIFS - - - / Chambre 1 Mur C Enduit béton				Réf échantillon ITGA : IT071907-27580 Description ITGA : Enduit plâtreux blanc en vrac / Papier / Peinture
* Enduit plâtreux blanc en vrac + papier non séparable + peinture non séparable	META (1)	2	16/07/2019	Amiante non détecté / -
Réf dossier client : 62LAB0501-01 - 5 RUE CLAUDE BERNARD 77000 MELUN Réf échantillon client : 62LAB0501P008 / LOGEMENTS COLLECTIFS - - - / Séjour Mur C Enduit Calicot				Réf échantillon ITGA : IT071907-27581 Description ITGA : Enduit plâtreux blanc en vrac / Carton / Peinture
* Enduit plâtreux blanc en vrac + carton non séparable + peinture non séparable	META (1)	1	16/07/2019	Présence de fibres d'amiante / Chrysotile
Réf dossier client : 62LAB0501-01 - 5 RUE CLAUDE BERNARD 77000 MELUN Réf échantillon client : 62LAB0501P009 / LOGEMENTS COLLECTIFS - - - / Cuisine Mur B Enduit béton				Réf échantillon ITGA : IT071907-27582 Description ITGA : Enduit blanc en vrac / Peintures multiples
* Enduit blanc en vrac + peintures multiples non séparable	META (1)	1	16/07/2019	Amiante non détecté / -



Validé par : Céline BLIN - Analyste MET

ATTESTATION(S)



Votre attestation Responsabilité Civile

AXA France IARD dont le siège social se situe 313, Terrasses de l'Arche 92727 Nanterre Cedex atteste que :  
**EXPERT HABITAT & INDUSTRIE INGENIERIE**  
**21 ROUTE D ALBERT**  
**62450 AVESNES LES BAPAUME**

Est titulaire du contrat d'assurance n° 10158549604 ayant pris effet le 01/03/2018.  
Ce contrat garantit les conséquences pécuniaires de la Responsabilité civile pouvant lui incomber du fait de l'exercice des activités de **DIAGNOSTICS TECHNIQUES IMMOBILIERS** suivantes :

ETAT MENTIONNANT LA PRESENCE OU L'ABSENCE DE MATERIAUX CONTENANT DE L'AMIANTE  
DIAGNOSTIC TECHNIQUE AMIANTE  
DIAGNOSTIC AMIANTE PARTIES PRIVATIVES  
CONTROLE PERIODIQUE ( AMIANTE )  
CONTROLE VISUEL APRES TRAVAUX ( PLOMB - AMIANTE )  
REPERAGE AMIANTE AVANT/ APRES TRAVAUX ET DEMOLITION  
REPERAGE AMIANTE ET D'HAP SUR SURFACE BITUMEE ET ENROBES  
DIAGNOSTIC PLOMB DANS L'EAU  
CONSTAT DES RISQUES D'EXPOSITION AU PLOMB ( CREP)  
DIAGNOSTIC DE RISQUE D'INTOXICATION AU PLOMB DANS LES PEINTURES ( DRIPP )  
RECHERCHE DE PLOMB AVANT TRAVAUX / DEMOLITION  
ETAT RELATIF A LA PRESENCE DE TERMITES  
ETAT PARASITAIRE ( MERULES, VRILLETTES, LYCTUS )  
INFORMATION SUR LA PRESENCE DE RISQUE DE MERULE ( LOI ALLUR )  
MESURAGE LOI CARREZ ET LOI BOUTIN  
CALCULS DES MILLIEMES - TANTIEMES DE COPROPRIETE ET REALISATION DE PLANS ASSOCIES SELON LES TEXTES SUIVANTS : LOI 65-557 DU 10 JUILLET 1965, DECRET 67-223 DU 17 MARS 1967, DECRET 2004- 479 du 27 mai 2004 ET SUIVANTS FIXANT LE STATUT DE LA COPROPRIETE DES IMMEUBLES BATIS.  
ETAT DE L'INSTALLATION INTERIEURE DE GAZ  
ETAT DES RISQUES NATURELS, MINIERES ET TECHNOLOGIQUES ( ENRNM )  
DIAGNOSTIC DE PERFORMANCE ENERGETIQUE DPE INDIVIDUEL POUR MAISONS INDIVIDUELLES, APPARTEMENTS ET LOTS TERTIAIRES AFFECTES A DES IMMEUBLES A USAGE PRINCIPAL D'HABITATION, AINSI QUE LES ATTESTATIONS DE PRISE EN COMPTE DE LA REGLEMENTATION THERMIQUE.

ETAT DES LIEUX LOCATIFS  
DIAGNOSTIC DE SECURITE PISCINE  
CERTIFICAT DE DECENCE ET CERTIFICAT DE TRAVAUX DE REHABILITATION  
DIAGNOSTIC POUR OBTENTION DE PRET A TAUX ZERO INFILTROMETRIE-MESURES DE PERMEABILITE DU BATIMENT ET DES RESEAUX AERAIQUES  
THERMOGRAPHIE INFRAROUGE  
DIAGNOSTIC RADON : UNIQUEMENT POUR MAISONS INDIVIDUELLES ET IMMEUBLES D'HABITATION, A L'EXCLUSION DES ERP.  
DIAGNOSTIC DANS LE CADRE DE LA LOI SRU AVANT MISE EN COPROPRIETE  
DIAGNOSTIC DECHETS DE CHANTIER - ARTICLES R 111-43 A R 111-49 DU CODE DE LA CONSTRUCTION ET DE L'HABITATION  
DOCUMENT UNIQUE D'EVALUATION DES RISQUES COPROPRIETE - Articles L 230-2, III, R 230-1 DU CODE DU TRAVAIL  
DIAGNOSTIC TECHNIQUE GLOBAL (DTG ) POUR LES COPROPRIETES - LOI N° 2014-366 POUR L'ACCES AU LOGEMENT ET UN URBANISME RENOVE « ALUR », A L'EXCLUSION DE MISSIONS RELEVANT D'UN PROFESSIONNEL DE LA VENTE OU DE LA LOCATION DE BIENS IMMOBILIERS.  
DIAGNOSTIC ACCESSIBILITE HANDICAPES  
EXPERTISE EN VALEUR VENALE ET LOCATIVE ( SOUS RESERVE D'OBTENTION DE FORMATION )  
ETAT DESCRIPTIF DE DIVISION  
CENTRE DE FORMATION  
MESURES D'EMPOUSSIEREMENT AMIANTE AVEC STRATEGIE D'ECHANTILLONAGE  
DIAGNOSTIC QUALITE DE L'AIR INTERIEUR  
VERIFICATION PERIODIQUE ET INITIALE DES INSTALLATIONS ELECTRIQUES

PEFC 10-31-1489 / Certifié PEFC  
  
 N° 10158549604-002

La garantie Responsabilité civile professionnelle s'exerce à concurrence de 5.000.000 € par sinistre et par année d'assurance.  
La présente attestation est valable du 1<sup>er</sup> JANVIER 2019 au 31 DECEMBRE 2019 et ne peut engager l'assureur au-delà des limites et conditions du contrat auquel elle se réfère.  
Ce contrat permet à l'assuré de satisfaire à l'obligation d'assurance de responsabilité civile professionnelle résultant des dispositions de l'article R271-2 du Code de la Construction et de l'Habitation (décret n° 2006-1114 du 5 septembre 2006 relatif aux diagnostics techniques immobiliers) pour l'établissement des documents visés à l'article L271-4 dudit Code.  
L'assuré doit être titulaire d'une certification de compétence en cours de validité délivrée par un organisme accrédité dans le domaine de la construction ou employer des salariés ou être constituée de personnes physiques qui disposent de ladite certification de compétence en cours de validité pour l'établissement des documents visés aux articles L271-4 et L134-1 du code de la Construction et de l'Habitation.  
A défaut la garantie n'est pas acquise.

Le présent document, établi par AXA, est valable jusqu'au 31 DECEMBRE 2019 sous réserve du paiement des cotisations. Il a pour objet d'attester l'existence d'un contrat. Il ne constitue toutefois pas une présomption d'application des garanties et ne peut engager AXA au-delà des clauses, conditions et limites du contrat auquel il se réfère. Les exceptions de garantie opposables au souscripteur le sont également aux bénéficiaires de l'indemnité (résiliation, nullité, règle proportionnelle, exclusions, déchéances, ...).

Toute adjonction autre que le cachet et la signature du représentant de la Société est réputée non écrite.

Fait à Pessac, le 26/11/2018  
Pour la compagnie

CERTIFICAT DE COMPETENCES



## Certificat de compétences Diagnostic Immobilier

N° CPDI 4129    Version 004

Je soussigné, Philippe TROYAUX, Directeur Général d'I.Cert, atteste que :

**Monsieur JULIEN Mckael**

Est certifié(a) selon le référentiel I.Cert dénommé CPE DI DR 01, dispositif de certification de personnes réalisant des diagnostics Immobiliers pour les missions suivantes :

<b>Amiante sans mention</b>	<b>Amiante Sans Mention*</b> Date d'effet : 01/01/2017 - Date d'expiration : 24/10/2021
<b>DPE individuel</b>	<b>Diagnostic de performance énergétique sans mention : DPE individuel</b> Date d'effet : 07/12/2016 - Date d'expiration : 06/12/2021
<b>Electricité</b>	<b>Etat de l'installation intérieure électrique</b> Date d'effet : 26/10/2016 - Date d'expiration : 25/10/2021
<b>Gaz</b>	<b>Etat de l'installation intérieure gaz</b> Date d'effet : 17/02/2017 - Date d'expiration : 16/02/2022
<b>Plomb</b>	<b>Plomb : Constat du risque d'exposition au plomb</b> Date d'effet : 23/12/2016 - Date d'expiration : 22/12/2021

En foi de quoi ce certificat est délivré, pour valoir et servir ce que de droit.  
Edité à Saint-Grégoire, le 03/05/2017.



\* Missions de repérage des matériaux et produits de la liste A et des matériaux et produits de la liste B et des matériaux et produits de la liste C et des matériaux et produits de la liste D dans les bâtiments autres que ceux visés par la mention.

Missions de repérage des matériaux et produits de la liste A et des matériaux et produits de la liste B et des matériaux et produits de la liste C et des matériaux et produits de la liste D, dans des immeubles de hauteur inférieure ou égale à 20 mètres ou dans des bâtiments industriels. Missions de repérage des matériaux et produits de la liste C. Les missions visées à l'issue des travaux de travaux de construction.

Arrêté du 21 novembre 2008 modifié définissant les critères de certification des compétences des personnes physiques exerçant des missions de repérage de l'exposition au plomb, des diagnostics de risque d'inhalation par le plomb des personnes ou des enfants, après travaux en peinture de plomb, et les critères de certification des organismes de certification - Arrêté du 25 juillet 2010 définissant les critères de certification des compétences des personnes physiques exerçant des missions de repérage, d'évaluation préliminaire de l'état de conservation des matériaux et produits mentionnés de l'annexe et d'évaluation des risques dans les immeubles bâtis et les critères de certification des organismes de certification - Arrêté du 23 octobre 2009 modifié définissant les critères de certification des compétences des personnes physiques réalisant l'état initial de performance des immeubles et les critères de certification des organismes de certification - Arrêté du 18 octobre 2008 modifié définissant les critères de certification des compétences des personnes physiques réalisant le diagnostic de performance énergétique ou l'évaluation de performance énergétique et les critères de certification des organismes de certification - Arrêté du 3 août 2007 modifié définissant les critères de certification des compétences des personnes physiques réalisant l'état de conservation des matériaux et produits de la liste A et des matériaux et produits de la liste B et des critères de certification des organismes de certification - Arrêté du 8 juillet 2009 modifié définissant les critères de certification des compétences des personnes physiques réalisant l'état de conservation des matériaux et produits de la liste A et des matériaux et produits de la liste B et des critères de certification des organismes de certification



**I.Cert**  
Institut de Certification

Certification de personnes  
Diagnostic Immobilier  
Portée disponible sur [www.icert.fr](http://www.icert.fr)

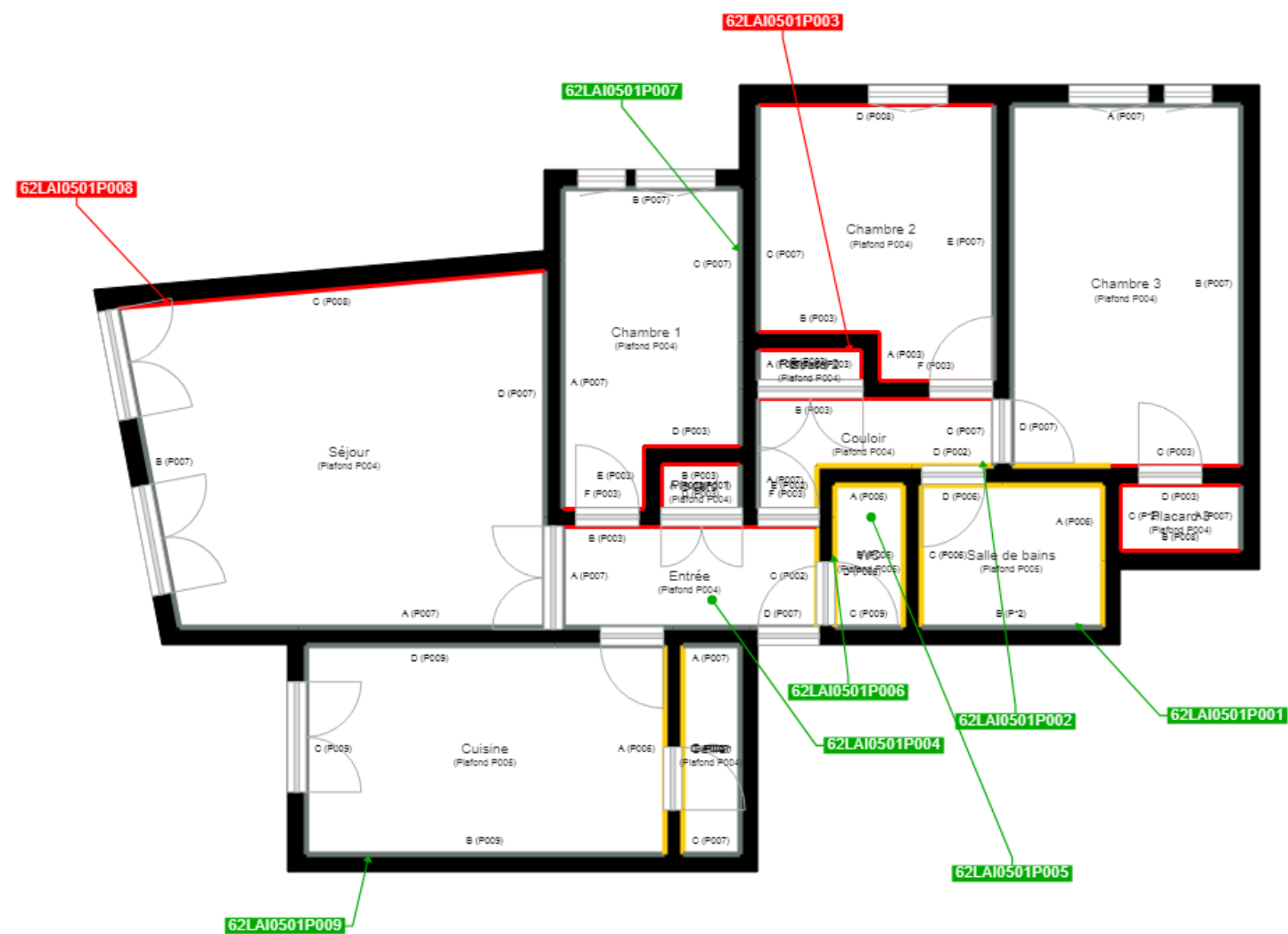
Parc EDONIA - Bâtiment G - Rue de la Terre Victoria - 35760 Saint-Grégoire



cofrac  
ACCREDITATION  
N° 4402  
LABORATOIRES  
DE REPERAGE  
IMMOBILIER

CPE DI DR 11 rev12

PLANCHE DE REPÉRAGE	Zone : Rez de chaussée	Vue de dessus
Auteur : JULIEN Mickaël	Bien : 62LAI0501 - LOGEMENT 1 5 RUE CLAUDE BERNARD 77000 MELUN	Chaque support/équipement identifié a fait l'objet d'un sondage par le technicien



Cloisons Plaques de plâtre
Murs Bois
Murs Brique
Murs périphériques / Plaques de plâtre
Murs carreaux de plâtre
Murs Béton / Enduit
Murs porteurs et/ou mur de refend / Plaques de plâtre
Murs périphériques / Doublage (plaque de plâtre + isolant)
Torchis
Murs Amiantés
Murs Brique / Enduit
Murs Brique plâtrière
Murs Pierre

- Murs amiantés
- Prélèvements de sol amianté
- Prélèvements de sol non amiantés
- Prélèvements de plafond amiantés
- Prélèvements de plafond non amiantés
- Prélèvements de mur amiantés
- Prélèvements de mur non amiantés
- X Autres types de prélèvements amiantés
- X Autres types de prélèvements non amiantés
- /// Sols amiantés
- /// Plafonds amiantés
- ⊗ Sols et plafonds amiantés
- ⊕ Conduits amiantés
- ⊕ Conduits non amiantés